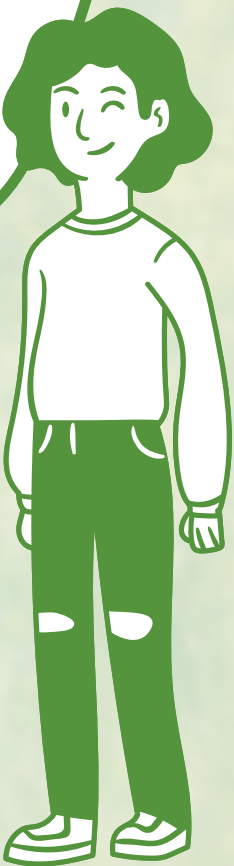


1

Wyznacz patykami obszar swojego ogrodu!
To w nim będziesz układał znalezione skarby!

2

Wybierz wśród kolegów lidera, który poda 3 kategorie znalezisk, które wyszukacie w danej rundzie, np. coś twardego, brązowego, znajdującego się na powierzchni ziemi.



LEŚNE BINGO

w lesie lub parku!

3

Wyznaczcie punkt startowy, z którego ruszycie na poszukiwania. Lider daje znak rozpoczęcia rozgrywki. Zwycięża ten, kto jako pierwszy zbiera rzeczy z każdej kategorii i krzyknie BINGO!

4

Po skończonej zabawie ze skarbów przyrody możecie ułożyć: wspólny obrazek, szałas dla mrówek, symetryczną mandalę z elementów naturalnych.

**Przyroda jest pełna skarbów. Każdy z nich jest wyjątkowy!
Ma swój kolor, fakturę, zapach i kształt.
Zauważ, jak wiele przyroda daje ci powodów do radości!**

Nauka przez zabawę